

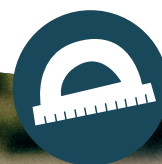
Bulletin de l'été

Des jeux pour s'amuser et entretenir sa mémoire

OBSERVER



CALCULER



Édition du mois

**Juin
2026**

ÉCRIRE



Quiz - Labyrinthe - Coloriage codé et bien d'autres

famileo

Sommaire

Quiz.....	Page 3
Sentier fleuri.....	Page 4
Sur l'air du temps.....	Page 5
Opération mystère.....	Page 6
Mot du jour.....	Page 7
Itinéraire perdu.....	Page 8
Tour du monde.....	Page 9
10 Différences.....	Page 10
Coloriage codé.....	Page 11
Solutions.....	Page 12



Difficulté



Quiz

- Spécial événements de Juin -

1. La Coupe du Monde 2026 débute le 11 juin. Dans quel stade mythique se joue le match d'ouverture ?

A

MetLife Stadium
(New York)

B

Estadio Azteca
(Mexico)

C

BC Place
(Vancouver)

2. Le 6 juin 1944, le Débarquement allié en Normandie porte un nom de code célèbre. Lequel ?

A

Opération Torch

B

Opération
Market Garden

C

Opération Overlord

3. Le 21 juin est le solstice d'été. Combien d'heures de jour compte-t-on environ à Paris ce jour-là ?

A

14 heures

B

16 heures

C

18 heures

4. En juin 1789, quelle assemblée est proclamée en France, marquant le début de la Révolution ?

A

L'Assemblée
des États généraux

B

Le Conseil
des Cinq-Cents

C

L'Assemblée nationale
constituante

5. Combien d'équipes participent à la Coupe du Monde 2026 de football, une première dans l'histoire ?

A

32 équipes

B

40 équipes

C

48 équipes

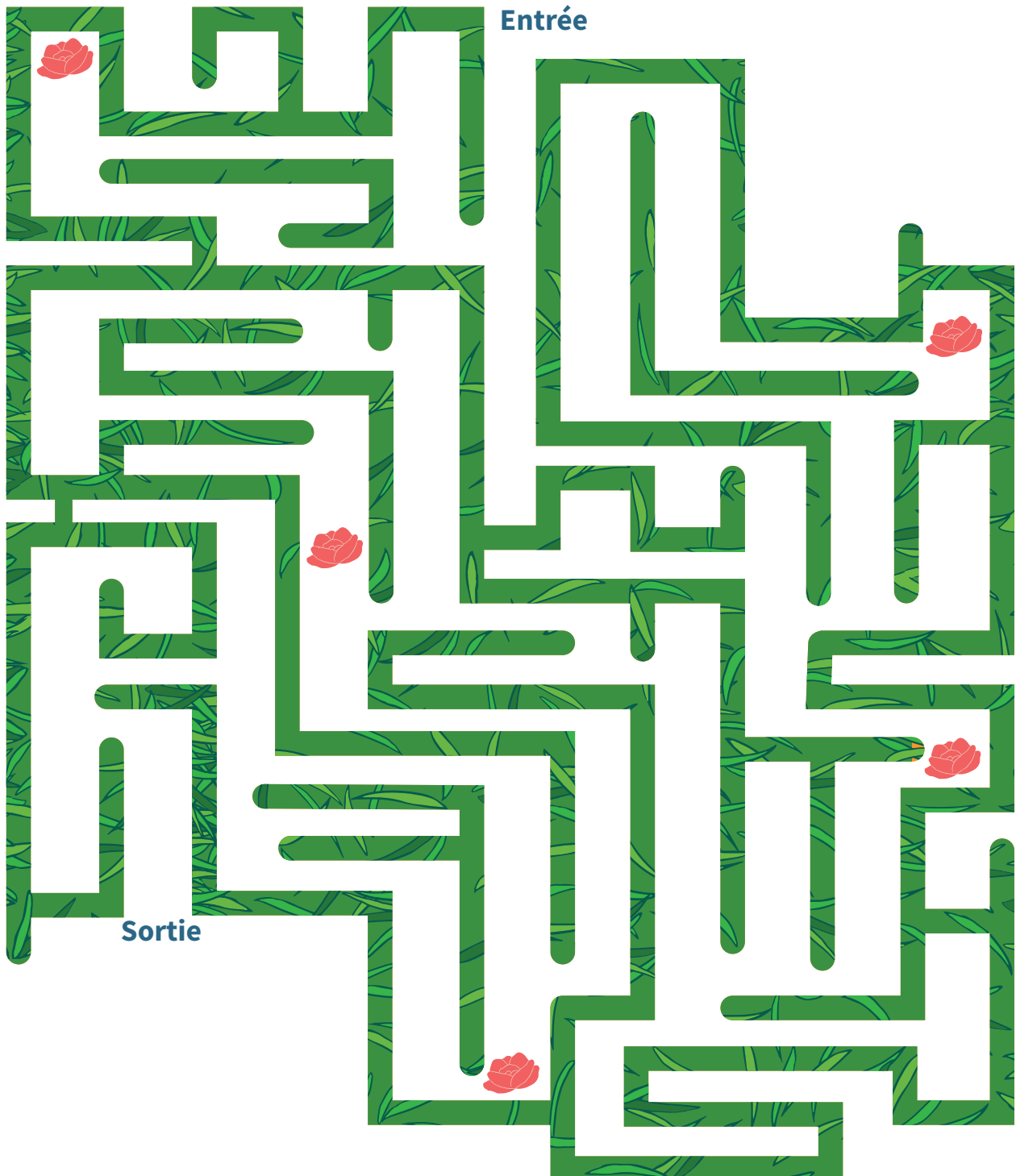


Difficulté



Sentier fleuri

Trouvez la sortie en passant par toutes les roses !





Difficulté



Sur l'air du temps

- Spécial fête de la musique -

Retrouvez le mot manquant pour compléter ces paroles mythiques !

Non, je ne regrette rien *Édith Piaf*

Avec mes souvenirs
J'ai allumé le _____
Mes chagrins, mes _____
Je n'ai plus besoin d'eux

Emmenez-moi *Charles Aznavour*

Moi qui n'ai connu toute ma vie
Que le ciel du _____
J'aimerais débarbouiller ce gris
En virant de _____

Savez-vous qui se cache derrière ces deux visages ?



Associez chaque artiste à l'un de ses plus grands tubes !

Jacques Brel ●

● **La Javanaise**

Serge Gainsbourg ●

● **Ne me quitte pas**

Georges Brassens ●

● **La Mauvaise Réputation**



Difficulté



Opération mystère

Utilisez tout ou partie des 6 chiffres proposés pour atteindre le nombre cible. Vous pouvez additionner, soustraire, multiplier ou diviser. Chaque chiffre ne peut être utilisé qu'une seule fois.

Nombre cible

92

1 4 5

8 8 9

Nombre cible

29

1 2 4

4 7 9

Nombre cible

58

3 5 6

7 8 9



Difficulté



Mot du jour

- Spécial été -

Analysez les indices ligne par ligne pour reconstituer le mot mystère et inscrivez-le sur la dernière ligne.

● = lettre bien placée ○ = lettre présente mais mal placée

● S	● O	R	T	● I	○ E
A	○ L	● L	● E	E	○ S
● S	A	● L	○ I	V	○ E

● J	O	U	○ A	○ N	T
○ D	● A	○ N	O	● I	S
○ R	● A	○ D	○ I	○ N	E

○ G	○ A	V	○ E	○ R
A	○ G	○ O	○ R	○ A
C	○ A	○ R	● G	○ O



Difficulté



Itinéraire perdu

À l'aide des indices, retrouvez pour chaque cycliste son type de vélo, le nombre de kilomètres parcourus, sa ville d'arrivée et sa pause. Reportez vos réponses dans le tableau ci-dessous.

Henri, Sylvie, Bernard et Martine partent de Lyon pour une grande aventure à vélo. Ils empruntent 4 itinéraires distincts de 60, 120, 180 et 240 km pour rejoindre Pérouges, Vienne, Annecy ou Valence.

L'un des cyclistes avec un vélo électrique parcourt le plus de kilomètres.

- **Henri** est très attaché à son vieux vélo de route, qu'il entretient depuis 20 ans. Il est attendu à Pérouges pour une randonnée collective.
- **Sylvie** compte pique-niquer chez des amis à mi-chemin et recharger son vélo électrique pour les derniers 90 km.
- **Bernard** préfère les petites routes et s'arrête dans une boulangerie de Vienne pour se ravitailler, une fois à destination.
- **Martine** ne s'est arrêtée qu'une fois, à la borne de recharge rapide sur la piste cyclable.

L'un des cyclistes n'a pas eu besoin de se ravitailler, car son trajet était suffisamment court.

Prénoms	Type de vélo (classique ou électrique)	Kilomètres parcourus	Ville d'arrivée	Pause
Henri				
Sylvie				
Bernard				
Martine				



Difficulté



Tour du monde

Chaque objet vous emmène dans un pays différent.
Observez bien et répondez aux questions !



Quelle est sa capitale ?

De quel pays vient ce tampon ?



Dans quel pays cette photo a-t-elle été prise ?

Quelle est la capitale de ce pays ?

Sur quel continent se trouve-t-il ?



De quelle ville vient ce timbre ?

Quel est le nom de ce monument ?

À quelle ville correspond le code RAK ?

Dans quel pays se trouve cette ville ?

Combien d'heures de vol depuis Paris ?



Quiz

1. La Coupe du Monde 2026 débute le 11 juin. Dans quel stade mythique se joue le match d'ouverture ?

B Inauguré en 1966, l'Estadio Azteca est le seul stade au monde à avoir accueilli trois Coupes du Monde (1970, 1986 et 2026). C'est là que Pelé a soulevé le trophée en 1970 et que Maradona a inscrit son célèbre «but du siècle» en 1986.

2. Le 6 juin 1944, le Débarquement allié en Normandie porte un nom de code célèbre. Lequel ?

C Le 6 juin 1944, plus de 150 000 soldats alliés débarquent sur les plages de Normandie dans le cadre de l'opération Overlord. C'est la plus grande opération militaire amphibie de l'histoire, et le point de départ de la libération de l'Europe occidentale face à l'occupation nazie.

3. Le 21 juin est le solstice d'été. Combien d'heures de jour compte-t-on environ à Paris ce jour-là ?

B Au solstice d'été, le soleil se lève vers 5h50 et se couche vers 21h55 à Paris, offrant près de 16 heures de lumière. C'est le jour le plus long de l'année, et c'est précisément ce soir-là qu'est célébrée la Fête de la Musique depuis 1982 !

4. En juin 1789, quelle assemblée est proclamée en France, marquant le début de la Révolution ?

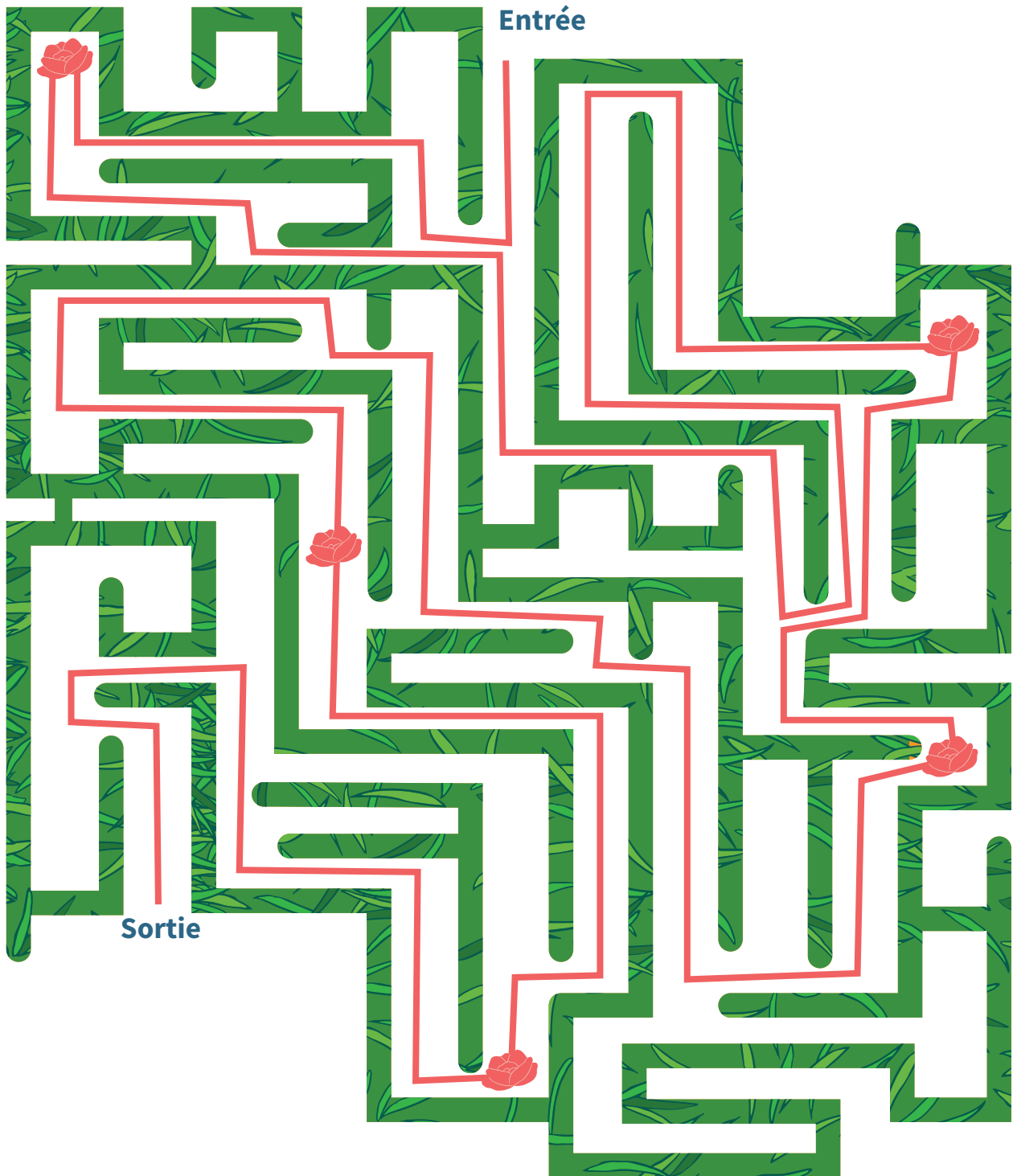
C Le 17 juin 1789, les représentants du Tiers État se proclament «Assemblée nationale». Le 20 juin, ils prêtent le célèbre Serment du Jeu de Paume, jurant de ne pas se séparer avant d'avoir donné une Constitution à la France. C'est l'acte fondateur de la Révolution française.

5. Combien d'équipes participent à la Coupe du Monde 2026 de football, une première dans l'histoire ?

C Pour la première fois, la Coupe du Monde passe de 32 à 48 nations participantes, pour un total de 104 matchs répartis dans 16 stades aux États-Unis, au Canada et au Mexique.

Sentier fleuri

Solution



Sur l'air du temps

Retrouvez le mot manquant pour compléter ces paroles mythiques !

Non, je ne regrette rien

Édith Piaf

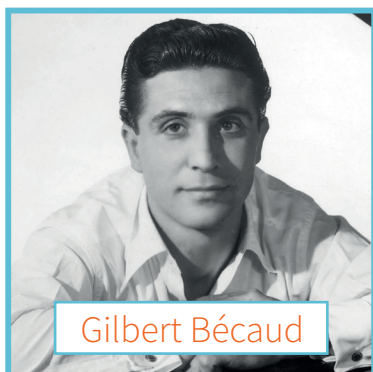
Avec mes souvenirs
J'ai allumé le feu
Mes chagrins, mes plaisirs
Je n'ai plus besoin d'eux

Emmenez-moi

Charles Aznavour

Moi qui n'ai connu toute ma vie
Que le ciel du nord
J'aimerais débarbouiller ce gris
En virant de bord

Savez-vous qui se cache derrière ces deux visages ?

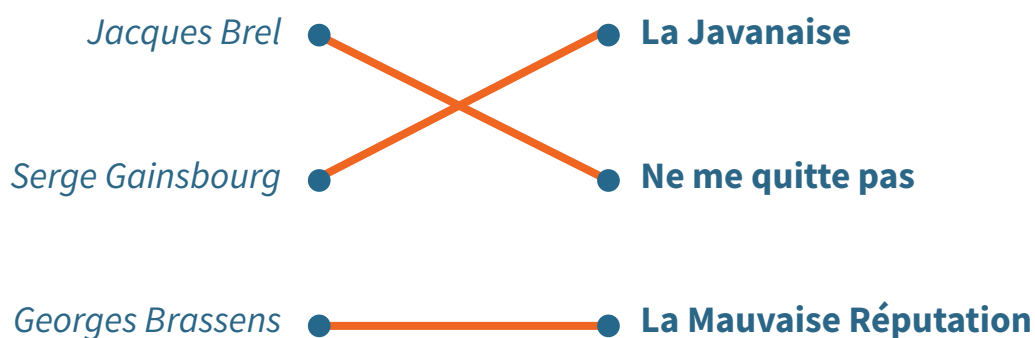


Gilbert Bécaud



Barbara

Associez chaque artiste à l'un de ses plus grands tubes !



Opération mystère

Solution

Nombre cible

92

1	4	5
8	8	9

$$\begin{aligned}9 + 8 &= 17 \\ 17 + 5 &= 22 \\ 22 + 1 &= 23 \\ 23 \times 4 &= 92\end{aligned}$$

Nombre cible

29

1	2	4
4	7	9

$$\begin{aligned}9 + 7 &= 16 \\ 16 + 4 &= 20 \\ 20 + 1 &= 21 \\ 4 \times 2 &= 8 \\ 21 + 8 &= 29\end{aligned}$$

Nombre cible

58

3	5	6
7	8	9

$$\begin{aligned}9 + 8 &= 17 \\ 17 + 7 &= 24 \\ 24 + 5 &= 29 \\ 29 \times 6 &= 174 \\ 174 / 3 &= 58\end{aligned}$$

Mot du jour

S	O	R	T	I	E
A	L	L	E	E	S
S	A	L	I	V	E
S	O	L	E	I	L

J	O	U	A	N	T
D	A	N	O	I	S
R	A	D	I	N	E
J	A	R	D	I	N

G	A	V	E	R
A	G	O	R	A
C	A	R	G	O
O	R	A	G	E

Itinéraire perdu

Henri, Sylvie, Bernard et Martine partent de Lyon pour une grande aventure à vélo. Ils empruntent 4 itinéraires distincts de 60, 120, 180 et 240 km pour rejoindre Pérouges, Vienne, Annecy ou Valence.

L'un des cyclistes avec un vélo électrique parcourt le plus de kilomètres.

- **Henri** est très attaché à son vieux vélo de route, qu'il entretient depuis 20 ans. Il est attendu à Pérouges pour une randonnée collective.
- **Sylvie** compte pique-niquer chez des amis à mi-chemin et recharger son vélo électrique pour les derniers 90 km.
- **Bernard** préfère les petites routes et s'arrête dans une boulangerie de Vienne pour se ravitailler, une fois à destination.
- **Martine** ne s'est arrêtée qu'une fois, à la borne de recharge rapide sur la piste cyclable.

L'un des cyclistes n'a pas eu besoin de se ravitailler, car son trajet était suffisamment court.

Prénoms	Type de vélo (classique ou électrique)	Kilomètres parcourus	Ville d'arrivée	Pause
Henri	Classique	60	Pérouges	Aucune
Sylvie	Électrique	180	Annecy	Pique-nique à mi-chemin
Bernard	Classique	120	Vienne	Boulangerie à Vienne
Martine	Électrique	240	Valence	Borne de recharge

Tour du monde



De quel pays
vient ce tampon ?
Australie

Quelle est
sa capitale ?
Canberra



Dans quel pays cette photo a-t-elle été prise ?

Japon

Quelle est la capitale de ce pays ?

Tokyo

Sur quel continent se trouve-t-il ?

Asie



De quelle ville vient ce timbre ?

Rome

Quel est le nom de ce monument ?

Colisée

À quelle ville correspond le code RAK ?

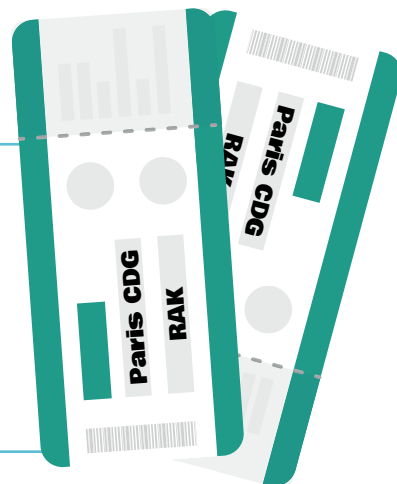
Marrakech

Dans quel pays se trouve cette ville ?

Maroc

Combien d'heures de vol depuis Paris ?

Environ 3h30



10 Différences

Solution



...Rendez-vous le mois prochain pour une nouvelle édition...

famileo



MU

Studio de création de jeux
www.muni-creation.fr